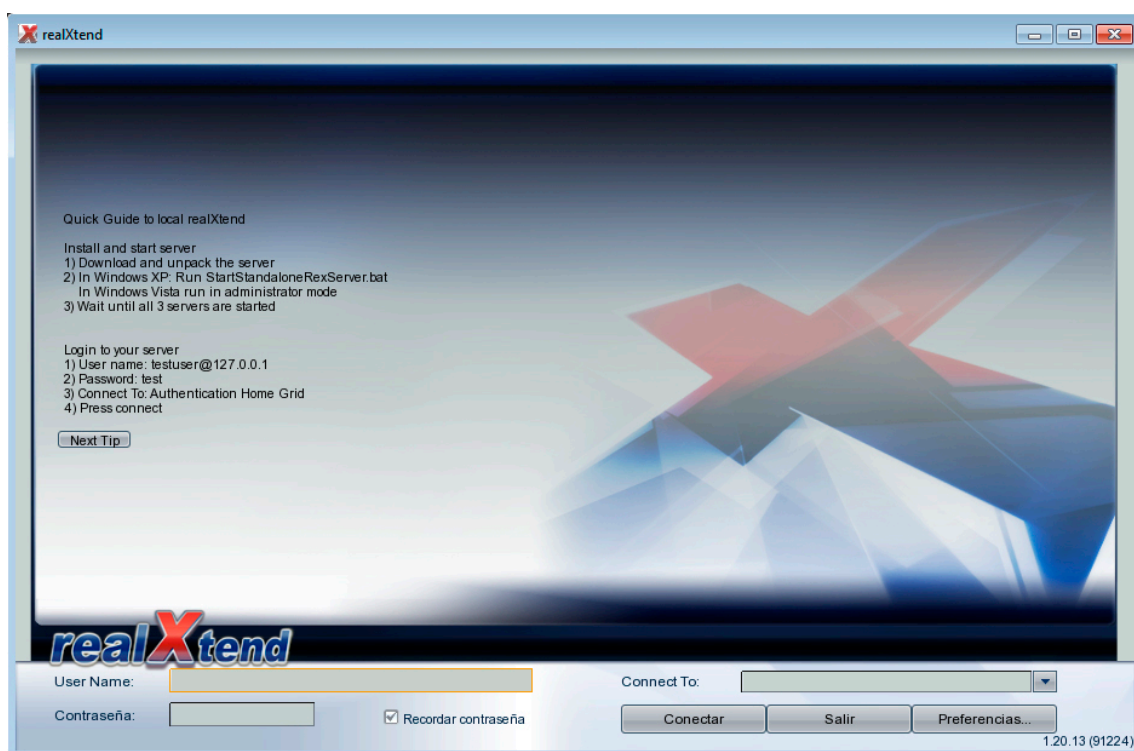


## Instalación y uso del visor RealXtend

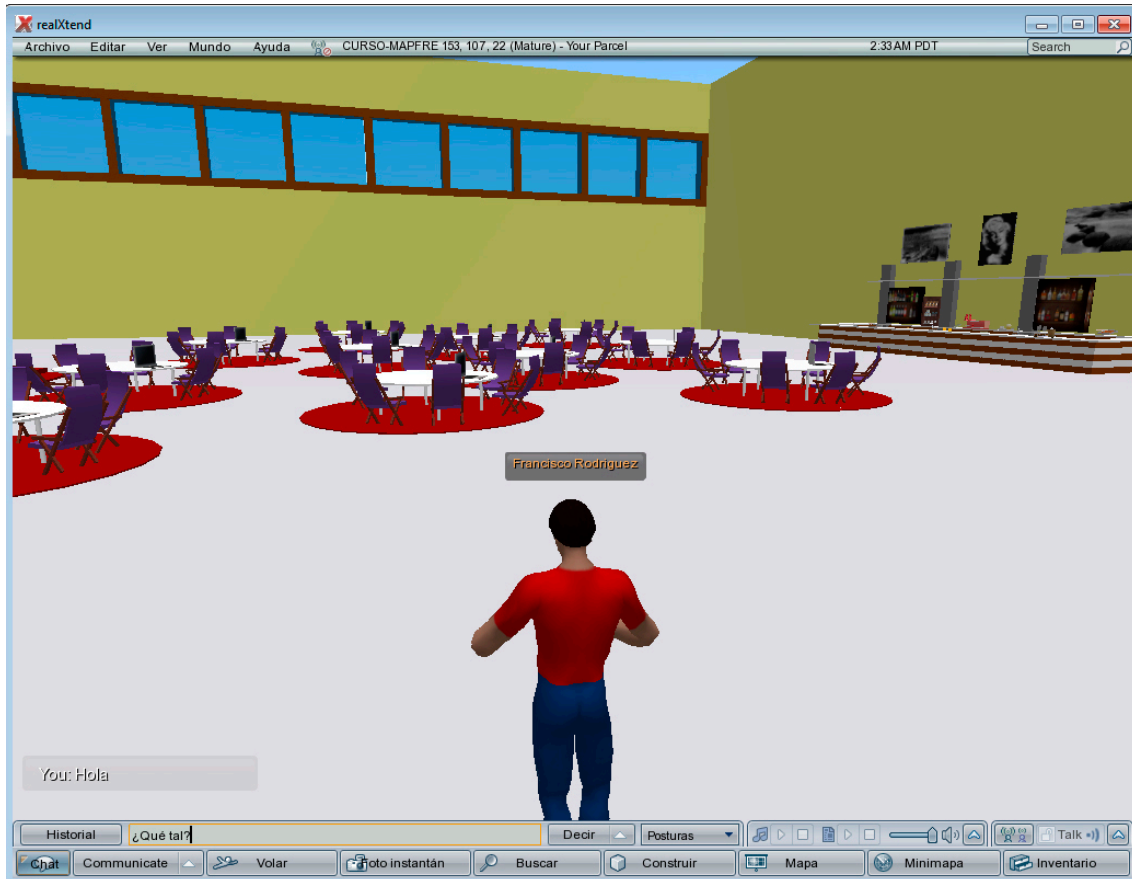
- 1- Descargar e instalar el visor para ello haz [clic aquí](#) o visita la sección de descargas de nuestra plataforma <http://aida.ii.uam.es/virtuam/downloads>.
- 2- Al ejecutar *RealXtend Viewer* nos encontramos lo siguiente.



- 3- Para poder contarse hay que rellenar los tres campos que aparecen:
  - a. **User Name:** Es nuestro usuario que insertamos durante el registro, generalmente, nuestro nombre y primer apellido.  
Ejemplo: Francisco Rodriguez
  - b. **Contraseña:** La contraseña de nuestro usuario, también introducida durante el registro.
  - c. **Connect To:** Esta es la dirección del mundo virtual al que nos vamos a conectar, tiene el formato `http://Dirección_IP:Puerto`.  
Ejemplo: <http://150.244.58.188:8002>

Una vez hecho eso pulsamos “Conectar”.

Una vez dentro del mundo virtual nos encontraremos lo siguiente:



Las acciones más básicas que podemos realizar son:

- **Moverse:** Para ello hay que utilizar las flechas del teclado. Para correr pulsa dos veces sobre la dirección a la que deseas dirigirte.
- **Hablar:** En la parte inferior aparece un cuadro de texto destinado al chat, lugar en el que podemos escribir para comunicarnos con otros avatares.
- **Volar:** Al pulsar en el menú inferior esta opción podremos desplazarnos de forma más rápida por el mundo virtual, para volver al suelo pulsa "Parar de volar".
- **Sentarse:** Para ello hay que hacer clic sobre la silla en la que queremos ocupar asiento. Para levantarse hay que pulsar "Stand up".